



RÉUNION D'INFORMATION FIN DE 3^{ÈME}

EN ROUTE VERS LE LYCÉE

BASSIN MACONNAIS



LA VOIE PROFESSIONNELLE

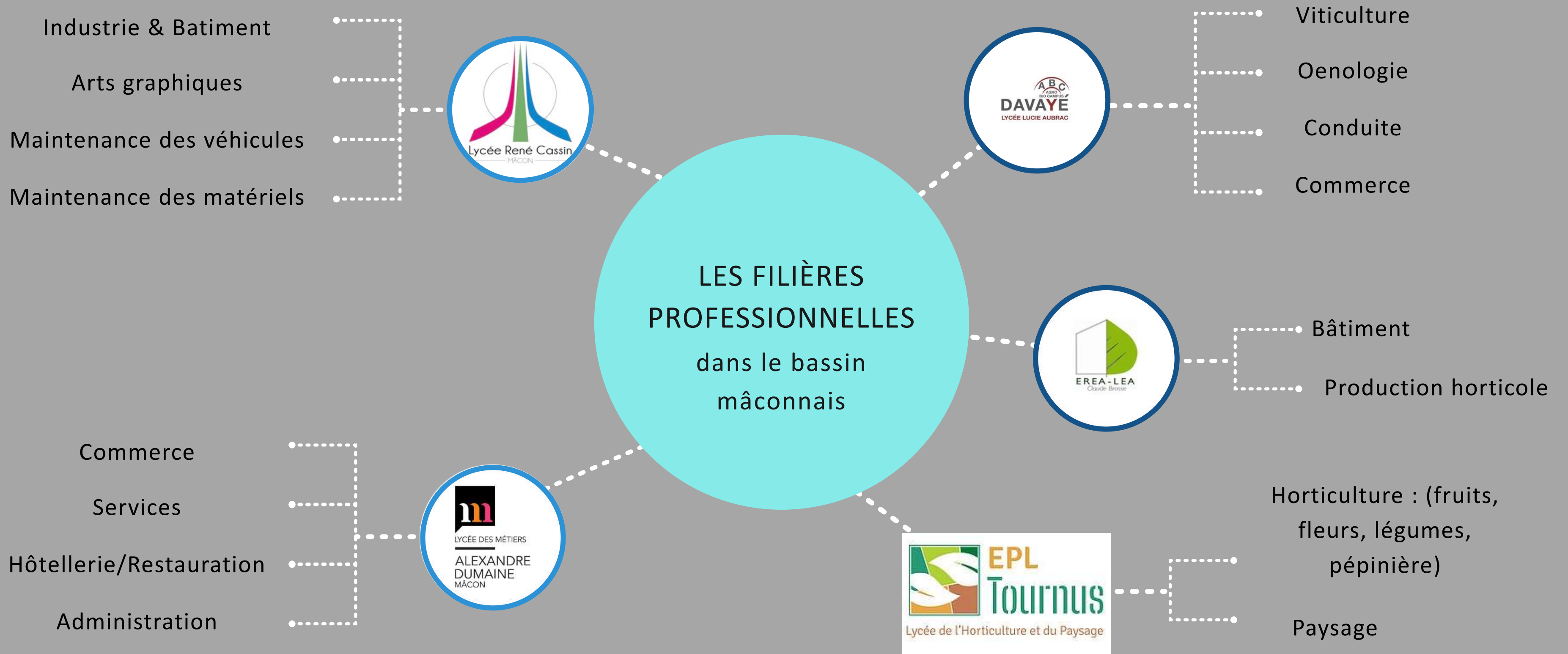
Pour entrer rapidement dans la vie active

Pour mettre du lien entre la théorie et la pratique : 22 semaines de Formation en milieu professionnel en bac pro, 14 en CAP

POURQUOI UNE FILIÈRE
PROFESSIONNELLE ?

Pour un enseignement plus
concret

Pour envisager des études
supérieures courtes



COMMERCE

LYCÉE ALEXANDRE DUMAINE

BAC PRO MÉTIERS DU COMMERCE ET DE LA VENTE:

OPTION A : ANIMATION ET GESTION DE L'ESPACE COMMERCIAL
SECTION EURO ANGLAIS POSSIBLE



Possibilité de parcours en apprentissage

LYCÉE LUCIE AUBRAC

BAC PRO COMMERCE PRODUITS ALIMENTAIRES ET BOISSONS



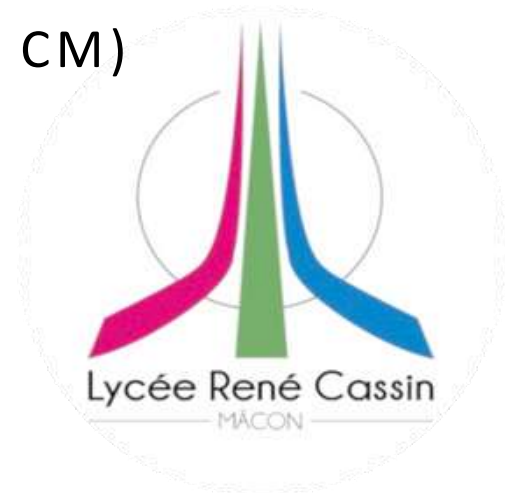
MAINTENANCE DES VÉHICULES ET DES MATÉRIELS

LYCÉE RENÉ CASSIN

BAC PRO MAINTENANCE DES VÉHICULES ET DES
MATÉRIELS (MVM)

DOMINANTES:

- CONSTRUCTION & MANUTENTION (MM CM)
- VÉHICULES PARTICULIERS (MVA)
- MATÉRIELS AGRICOLES (MM MA)
- ESPACES VERTS (MM EV)



LYCÉE RENÉ CASSIN

CAP MAINTENANCE DES VÉHICULES AUTOMOBILES
CAP MAINTENANCE DES MATÉRIELS

Possibilité de parcours en apprentissage



INDUSTRIE BÂTIMENT

LYCÉE RENÉ CASSIN

BAC PRO

- MÉTIERS DE L'ÉLECTRICITÉ ET DES ENVIRONNEMENTS CONNECTÉS (MELEC)
- MAINTENANCE DES SYSTÈMES DE PRODUCTIONS CONNECTÉS
- TECHNICIEN EN RÉALISATION DE PRODUITS MÉCANIQUES
- OUVRAGE DU BÂTIMENT MÉTALLERIE
- TECHNICIEN CONSTRUCTEUR BOIS
- MAINTENANCE ET EFFICACITÉ ÉNERGÉTIQUE
- INSTALLATION EN CHAUFFAGE, CLIMATISATION ET ÉNERGIES RENOUVELABLES

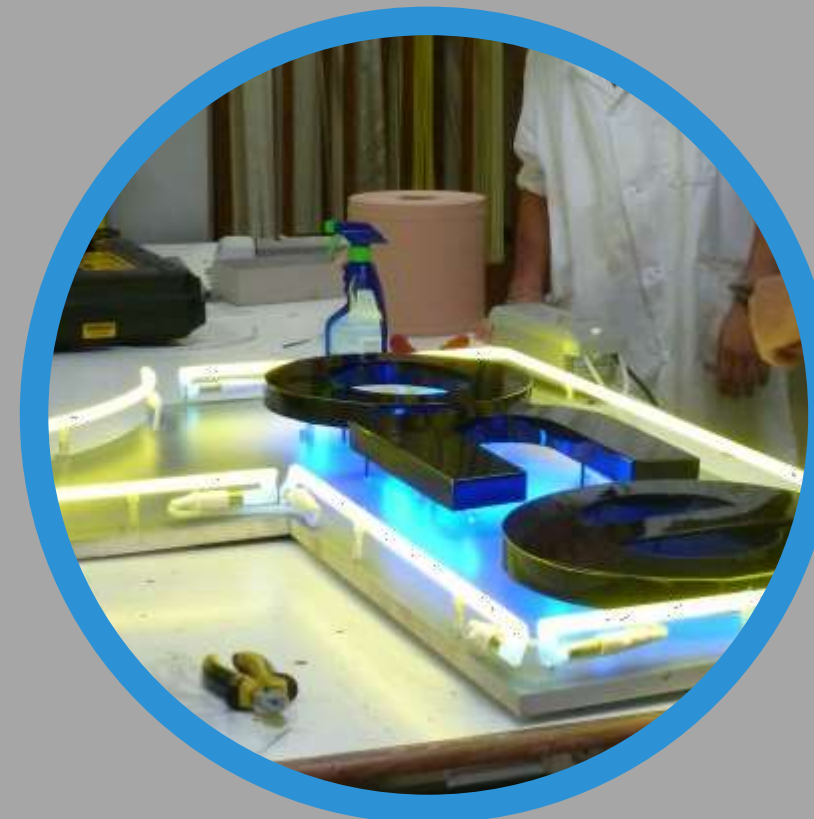
CAP

- ÉLECTRICIEN

FILIÈRE ARTS GRAPHIQUES

- CAP SIGNALÉTIQUE, DÉCORS GRAPHIQUE
- BREVET DES MÉTIERS D'ART (BMA)

Possibilité de parcours en apprentissage



BÂTIMENT

LEA CLAUDE BROSSE

CAP



- MAÇON
- PEINTRE APPLICATEUR DE REVÊTEMENT

POSSIBILITÉ DE MIXITÉ DE PARCOURS 1+1 : 1ÈRE ANNÉE EN VOIE SCOLAIRE,
2ÈME ANNÉE EN APPRENTISSAGE



HÔTELLERIE RESTAURATION

LYCÉE ALEXANDRE DUMAINE

BAC PRO

- CUISINE
- COMMERCIALISATION ET SERVICE EN RESTAURATION

POSSIBILITÉ DE SECTION EUROPÉENNE (ANGLAIS) POUR CES 2
DIPLOMES



CAP

- CUISINE
- COMMERCIALISATION ET SERVICES EN HÔTEL CAFÉ RESTAURANT
- PRODUCTION ET SERVICE EN RESTAURATIONS

MENTION COMPLÉMENTAIRE

- CUISINIER EN DESSERTS DE RESTAURANT

Possibilité de parcours en apprentissage



SERVICES ADMINISTRATION

LYCÉE ALEXANDRE DUMAINE

BAC PRO

- MÉTIERS DE L'ACCUEIL

SECTION EURO ANGLAIS POSSIBLE

- AGORA (ASSISTANCE À LA GESTION DES ORGANISATIONS ET DE LEURS ACTIVITÉS)

CAP

- MÉTIERS DE L'ENTRETIEN DES TEXTILES

OPTION A : BLANCHISSERIE



Possibilité de parcours en apprentissage

HORTICULTURE/PAYSAGE

LEA CLAUDE BROSSE

CAPA

- JARDINIER PAYSAGISTE
- PRODUCTION HORTICOLE

Possibilité de parcours en apprentissage



HORTICULTURE / MARAICHAGE /PAYSAGE

LYCÉE DE LA NATURE ET DU
PAYSAGE DE TOURNUS

BAC PRO

- AMÉNAGEMENTS PAYSAGERS
- CONDUITE DE PRODUCTIONS HORTICOLES



Possibilité de parcours en apprentissage



VITICULTURE / OENOLOGIE/ CONDUITE

LYCÉE LUCIE AUBRAC DE DAVAYÉ

BAC PRO

- VIGNE ET VIN (MENTION TRACTORISTE)



Possibilité de parcours en apprentissage



LA 2^{NDE} GÉNÉRALE ET TECHNOLOGIQUE



ENTRER EN SECONDE
GÉNÉRALE POUR...

Construire progressivement son
parcours d'études supérieures

Consolider la maîtrise du
socle de connaissances et
de compétences

Acquérir plus
d'autonomie





Lycée Lamartine

Lycées de secteur selon les collèges

Lycée René Cassin



Lycée Lucie Aubrac



Mâcon

Cluny



Lycée La Prat's

Sur dérogation

LA SECONDE GÉNÉRALE EN MÂCONNAIS - CLUNYSOIS

Davayé

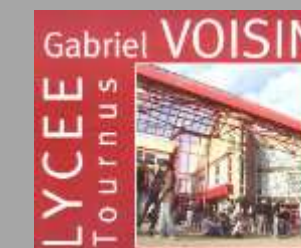
Tournus



Lycée de l'horticulture
et du paysage

Lycée Gabriel Voisin

Sur dérogation



La grille de la classe de 2^{nde} GT

ENSEIGNEMENTS COMMUNS :	Horaires élèves
Français	4 h
Histoire Géographie	3 h
Langues Vivantes A et B	5.5 h
Sciences économiques et sociales	1,5 h
Mathématiques	4 h
Physique-chimie	3 h
Sciences de la Vie et de la Terre	1.5 h
Education Physique et Sportive	2 h
Enseignement Moral et Civique	0.5 h
Sciences numériques et technologie	1,5 h
Accompagnement personnalisé : selon les besoins des élèves dans les savoirs fondamentaux	
Accompagnement au choix de l'orientation : modalités définies par chaque établissement pour construire le projet de chaque élève	
Heures de vie de classe : à l'initiative du professeur principal et des délégués des élèves	
TOTAL	26.5
ENSEIGNEMENTS FACULTATIFS : 2 options au plus en enseignement général ou technologique de 1,5h ou 3h	

La classe de 2^{nde} GT comprend des **enseignements communs** dispensés à tous les élèves et des **enseignements optionnels** selon l'offre des lycées.

La classe de 2^{nde} GT prépare les élèves à **choisir un parcours** au sein du cycle terminal jusqu'au baccalauréat dans l'objectif d'une **poursuite d'études supérieures réussie** et, au-delà, de leur insertion professionnelle. Elle comprend des temps dédiés **d'accompagnement à l'orientation**.

Des options facultatives



- Théâtre / Latin / EPS
- Euro Anglais (Sc Eco / Maths / SVT)
- Sciences de l'ingénieur / Création Innovation Technologique
- Section sportive équitation (mini galop 5)

- Grec / Latin
- Musique / Arts Plastiques
- LVC (Chinois / Portugais)
- Euro Anglais (SVT, SES, Maths)



- Cinéma-Audio-visuel
- Latin
- Théâtre
- Atelier artistique
- Sciences de l'ingénieur / Création Innovation Technologique
- Euro anglais : Maths / Sciences de l'ingénieur / Histoire-Géographie
- Euro espagnol : SVT
- EPS

- Section binationale ESABAC Italien
- EPS
- Management Gestion



- EATDD
- EPS
- Classe équitation



- Euro anglais : Physique / Histoire - Géographie
- LVC italien
- Histoire des arts
- Sciences de l'ingénieur / Création Innovation Technologique

- EATDD
- EPS





Pour construire progressivement son orientation,
avec trois enseignements de spécialité en 1ère

Le bac
général



APRÈS LA SECONDE...
QUEL BAC CHOISIR?



Le bac
technologique

Pour découvrir un domaine
d'activités



LA VOIE GÉNÉRALE (1^{ÈRE} ET TLE)

Enseignements communs

	Première	Terminale
FRANÇAIS / PHILOSOPHIE	4 h / -	- / 4 h
HISTOIRE GÉOGRAPHIE	3 h	3 h
ENSEIGNEMENT MORAL ET CIVIQUE	18 h / an	18 h / an
LANGUE VIVANTE A ET LANGUE VIVANTE B	4 h 30	4 h
ÉDUCATION PHYSIQUE ET SPORTIVE	2 h	2 h
ENSEIGNEMENT SCIENTIFIQUE	2 h	2 h
+1,5h de mathématiques en 1^{ère} pour les élèves ne prenant pas la spécialité maths	16 h	15 h 30

Enseignements optionnels

- > Un enseignement en première
Deux enseignements possibles en terminale
- > Libre choix
- > Durée **3 h**

Dès la première :

LANGUE VIVANTE C

ARTS

EPS

LANGUES ET CULTURES DE L'ANTIQUITÉ

En terminale uniquement :

MATHÉMATIQUES EXPERTES

MATHÉMATIQUES COMPLÉMENTAIRES

DROIT ET GRANDS ENJEUX DU MONDE CONTEMPORAIN

Enseignements de spécialité

	Au choix 3 spécialités		Au choix 2 spécialités	
	Première	Terminale	Première	Terminale
ARTS	4 h	6 h		
BIOLOGIE, ÉCOLOGIE *	4 h	6 h		
HISTOIRE GÉOGRAPHIE, GÉOPOLITIQUE ET SCIENCES POLITIQUES	4 h	6 h		
HUMANITÉS, LITTÉRATURE ET PHILOSOPHIE	4 h	6 h		
LANGUES, LITTÉRATURES ET CULTURES ÉTRANGÈRES	4 h	6 h		
LITTÉRATURE, LANGUES ET CULTURES DE L'ANTIQUITÉ	4 h	6 h		
MATHÉMATIQUES	4 h	6 h		
NUMÉRIQUE ET SCIENCES INFORMATIQUES	4 h	6 h		
PHYSIQUE CHIMIE	4 h	6 h		
SCIENCES DE LA VIE ET DE LA TERRE	4 h	6 h		
SCIENCES DE L'INGÉNIEUR	4 h	6 h **		
SCIENCES ÉCONOMIQUES ET SOCIALES	4 h	6 h		
Éducation Physique Pratique et Culture Sportives	12 h	12 h		

* Dans les lycées d'enseignement général et technologique agricole avec des enseignements optionnels spécifiques

** Avec un complément de 2 h en physique

LA VOIE TECHNOLOGIQUE (1^{ÈRE} ET TLE)

Toutes les séries* Enseignements communs

	Première	Terminale
FRANÇAIS	3 h	-
PHILOSOPHIE	-	2 h
HISTOIRE GÉOGRAPHIE	1 h 30	1 h 30
LANGUE VIVANTE A ET LANGUE VIVANTE B	4 h	4 h
ÉDUCATION PHYSIQUE ET SPORTIVE	2 h	2 h
MATHÉMATIQUES	3 h	3 h
ENSEIGNEMENT MORAL ET CIVIQUE	18 h / an	18 h / an

* Sauf TDM et STAV

Enseignements optionnels

> Au choix en fonction de la série

Enseignements de spécialité

3 spécialités Première

STMG
Sciences
et technologies
du management
et de la gestion

- sciences de gestion et numérique
- management
- droit et économie

ST2S
Sciences
et technologies
de la santé
et du social

- physique chimie pour la santé
- biologie et physiopathologie humaines
- sciences et techniques sanitaires et sociales

STHR
Sciences
et technologies
de l'hôtellerie et
de la restauration

- enseignement scientifique alimentation-environnement
- sciences et technologies culinaires et des services
- économie, gestion hôtelière

STI2D
Sciences
et technologies
de l'industrie et
du développement
durable

- innovation technologique
- ingénierie et développement durable
- physique chimie et mathématiques

TMD
Techniques
de la musique
et de la danse

- option instrument
- option danse

STL
Sciences
et technologies
de laboratoire

- physique chimie et mathématiques
- biochimie biologie
- biotechnologie ou sciences physiques et chimiques en laboratoire

STD2A
Sciences
et technologies
du design et
des arts appliqués

- physique chimie
- outils et langages numériques
- design et métiers d'art

2 spécialités Terminale

- management, sciences de gestion et numérique avec 1 enseignement spécifique choisi parmi : gestion et finance ; mercatique ; ressources humaines et communication ; systèmes d'information et de gestion
- droit et économie

- chimie, biologie et physiopathologie humaines
- sciences et techniques sanitaires et sociales

- sciences et technologies culinaires et des services, enseignement scientifique, alimentation, environnement
- économie, gestion hôtelière

- ingénierie, innovation et développement durable avec 1 enseignement spécifique choisi parmi : architecture et construction ; énergies et environnement ; innovation technologique et éco-conception ; systèmes d'information et numérique
- physique chimie et mathématiques

- option instrument
- option danse

(Rénovation en cours)

- physique chimie et mathématiques
- biochimie biologie biotechnologie ou sciences physiques et chimiques en laboratoire

- analyse et méthodes en design
- conception et création en design et métiers d'art

STAV Sciences et technologies de l'agronomie et du vivant

(Dans les lycées d'enseignement général et technologique agricole avec des enseignements optionnels spécifiques)

LES PARCOURS TECHNOLOGIQUES SUR LE BASSIN

Enseignements de spécialité	Lycée Cassin 	Lycée Lamartine 	Lycée La Prat's 	Lycée G. Voisin 	Lycée L. Aubrac 	Lycée horticole 
STMG		X				
STI2D	X		X	X		
STAV					X	X
	<p>HORS BASSIN :</p> <p>ST2S : lycée Mathias à Chalon STL : lycée Niepce à Chalon ou à Charolles</p>					

Date des Journées Portes Ouvertes



09/03 de 8h30 à 12h30



08/03 de 17h à 20h
09/03 de 8h à 12h



10/02 de 9h à 12h



08/03 de 17h à 20h
09/03 de 09h à 12h



09/03 de 9h à 17h



08/03 de 16h30 à 19h
09/03 de 9h30 à 12h30



15/03 de 17h à 19h
16/03 de 9h à 12h



16/03 de 9h à 17h
04/05 de 9h à 12h



Les lycées du bassin Mâconnais vous remercient de votre attention

